



Gemeinde Havixbeck · Willi-Richter-Platz 1 · 48329 Havixbeck

An die Erziehungsberechtigten von

**Öffnungszeiten des Rathauses:**

montags – freitags: 08.30 Uhr – 12.00 Uhr  
montags zusätzlich: 14.00 Uhr – 16.00 Uhr  
donnerstags zusätzlich: 14.00 Uhr – 18.00 Uhr  
und nach Vereinbarung

**Konten der Gemeinde Havixbeck:**

Sparkasse Westmünsterland 80 000 029 (BLZ 401 545 30)  
IBAN DE97401545300080000029 BIC WELADE3WXXX  
Volksbank Baumberge 400 007 500 (BLZ 400 694 08)  
IBAN DE36400694080400007500 BIC GENODEM1BAU

**Fernmündlich:** erreichen Sie uns am besten innerhalb der Öffnungszeiten sowie dienstags und mittwochs von 14.00 – 16.00 Uhr

**Datum** Havixbeck, den  
**Mein Zeichen** II/14 **Zimmer** 107  
**Auskunft erteilt** Frau Tecklenborg T 33-156  
**Betreff** Software für die Abrechnung des Mittagessens



Sehr geehrte Familie

damit die Essensbestellung und die Abrechnung einfach und unkompliziert durchgeführt werden kann, hat sich die Gemeinde Havixbeck für das System MensaMax entschieden.

Mit diesem Brief möchte ich Ihnen alle wichtigen Details mitteilen.

**Wie kann ich mich in MensaMax einloggen?**

Um auf die Internetseite von MensaMax zu gelangen, geben Sie folgende Adresse ein:

<https://mensamax.de/login>

|   |               |
|---|---------------|
| Das Projekt lautet:                                 | <b>COE000</b> |
| Die Einrichtung lautet:                             | <b>AFG</b>    |
| Der Benutzername lautet:                            |               |
| Das Passwort für die Erziehungsberechtigten lautet: |               |
| Das Passwort für die SchülerInnen lautet:           |               |

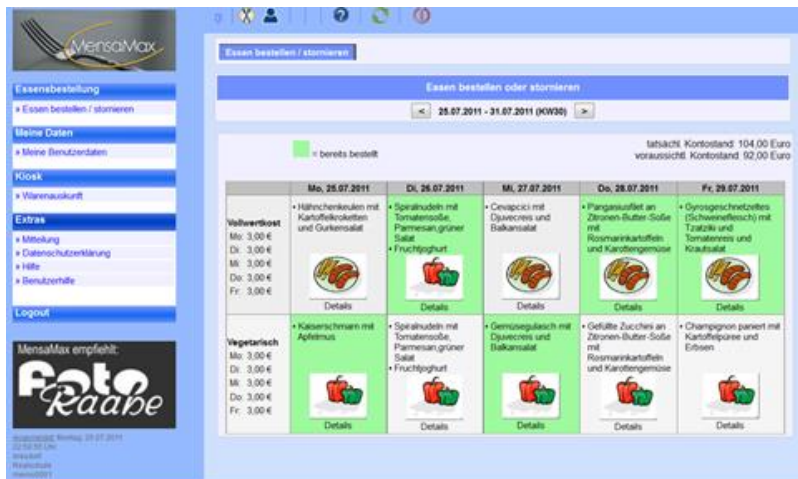
Zu Ihrer eigenen Sicherheit müssen Sie Ihr Passwort beim ersten Einloggen ändern. Das neue Passwort muss aus Sicherheitsgründen mindestens 6 Zeichen lang sein, mindestens aus einem Groß- und einem Kleinbuchstaben und einer Zahl bestehen.

Nach der Anmeldung finden Sie auf der linken Webseite ein Navigationsmenü. Sie können dort das Essen bestellen und die gespeicherten Daten einsehen.

Wenn Sie Ihr Passwort einmal vergessen sollten und Sie Ihre E-Mail-Adresse in MensaMax hinterlegt haben, können Sie sich jederzeit auch ein neues Passwort zusenden lassen. Außerdem müssen Sie natürlich den Nutzungsbedingungen bzw. der Datenschutzerklärung zustimmen.

## Essensbestellung und Abbestellung

Essen bestellen: [ausgewähltes Menü anklicken](#)  
 Bestellung stornieren: [bestelltes Menü erneut anklicken](#)



Bitte beachten Sie dass die SchülerInnen der **Klassen 5 an beiden Mensastandorten** in Havixbeck und Billerbeck ein Menü bestellen können. Bitte wählen Sie hierfür die passenden Menüs, falls dies an bestimmten Tagen erforderlich ist.

Es werden regelmäßig drei unterschiedliche Tagesessen (eines davon ist vegetarisch) angeboten, welche jeweils 3,50 Euro kosten. Zu diesem Menü gehört die Hauptspeise, Salatbuffet, Nachspeise und ein Getränk.

Sie können Ihre Essensbestellungen schon einige Zeit im Voraus tätigen, allerdings müssen Sie die Bestellung spätestens bis um 09:45 Uhr am Essenstag vorgenommen haben. Gleiches gilt für Abbestellungen, diese müssen auch bis um 09:45 Uhr erfolgen. Später eingehende An- und Abmeldungen können aus organisatorischen Gründen leider nicht berücksichtigt werden.

Wir weisen ausdrücklich darauf hin, dass nicht bis 09:45 Uhr abgemeldete Essen auch dann bezahlt werden müssen, wenn Ihr Kind nicht am Essen teilgenommen hat.

### Was ist zu tun, wenn kein Internet vorhanden ist?

Am einfachsten ist die Bestellung vom heimischen PC oder von einem Smartphone (Android App von MensaMax) aus – sollte das aber mal nicht möglich sein, so kann die Essensbestellung bzw. -abbestellung auch an dem im Forum der Anne-Frank-Gesamtschule angebrachten Bestellterminal vorgenommen werden.

### Essensausgabe

Nach den Sommerferien werden mit einem Barcode versehene Schülerschulenausweise zur Legitimation an der Essensausgabe genutzt. Über den Ausweis wird an der Essensausgabe ausgelesen, ob und welches Essen bestellt wurde, daher ist der Ausweis immer mitzubringen.

Wenn der Ausweis vergessen wird, muss deshalb nicht gehungert werden. An der Essensausgabe kann auch manuell recherchiert werden, welches Essen bestellt wurde. Um aber die Essensausgabe zu beschleunigen und längere Wartezeiten zu vermeiden, bitten wir, den Ausweis immer mitzubringen.

Der Schülersausweis selbst ist kostenfrei und wird im Sekretariat ausgegeben. Bei Neuausstellung durch z.B. Verlust und Beschädigung fallen Kosten in Höhe von 5 Euro an.

### Wie zahle ich das Essen?

Die Essensversorgung wird auf Guthaben-Basis durchgeführt, daher müssen Sie im Vorhinein für eine ausreichende Deckung des MensaMax-Kontos sorgen. Sprich, ohne Guthaben kein Essen.

Nachstehend finden Sie unsere Kontoverbindung. Bitte verwenden Sie dieses Konto nicht für andere Zwecke, sondern ausschließlich für die Schulverpflegung:

|                   |                                    |
|-------------------|------------------------------------|
| Empfänger:        | <b>Gemeinde Havixbeck</b>          |
| IBAN:             | <b>DE03 4015 4530 0080 0145 25</b> |
| Verwendungszweck: | <i>Bitte Benutzernamen angeben</i> |

Bitte beachten Sie, dass Sie unbedingt **den Benutzernamen** als Verwendungszweck angeben, da sonst die automatische Zuordnung der Zahlung zu Ihrem Mensakonto scheitert.

Wenn Sie sich in MensaMax einloggen, werden Sie informiert, wenn Ihr Kontostand für die Schulverpflegung unter den Schwellenwert von 15 Euro sinkt, damit Sie rechtzeitig Geld auf das vorgenannte Konto überweisen können. Diesen Wert können Sie in der Höhe auch verändern. Natürlich informiert Sie MensaMax über einen niedrigen Kontostand auch per E-Mail (sofern Sie diese selbst eingetragen haben) bzw. über die App.

Da jedes Kind seinen eigenen Verwendungszweck hat, müssen Sie bei mehreren Kindern auch mehrere Überweisungen tätigen.

Falls Sie Fragen haben, können Sie sich gerne an mich (Tel.: 02507 / 33 -156) oder auch an meine Kollegin Frau Gausepohl (Tel.: 02507 / 33 -145) wenden.

Mit freundlichem Gruß  
Im Auftrag



Maria Tecklenborg  
Fachbereich II – Bürgerservice, Planung

T 02507/33-156 F 02507/335156  
E tecklenborg@gemeinde.havixbeck.de